



©もへろん

モノドネを通して
“公益社団法人 認知症の人と家族の会”
 を支援することができます。

公益社団法人 認知症の人と家族の会

1980年1月に認知症の人を介護している家族とそれを支援する医師などの医療関係者90名で結成し42年目になる当事者団体です。全国47都道府県すべてに支部を持ち会員は10,000人です。認知症の人や介護家族の声を社会や国に届け、認知症施策の推進や認知症への啓発を行っています。認知症に関する正しい知識の普及及びその理解の推進、認知症の人とその家族に対する相談及び指導等の支援、認知症に関する調査及び研究等認知症の予防からターミナルケアまで幅広い領域で活動を行うことにより、認知症の人及びその家族の福祉の増進に寄与することを目的に活動しています。

〒602-8222 京都市上京区清明町 811-3 岡部ビル 2F

URL: <https://www.alzheimer.or.jp/>



モノドネでの 寄付の流れ

モノドネはモノで寄付ができる仕組みです
 【寄付は税法上の優遇処理が適応されます。】



送る

金券・衣料・貴金属など



査定

寄付品を査定します



寄付

買取相当額の寄付



🎁 支援はこちらから



いろいろなモノをご寄付いただけます

ご寄付いただけるモノ

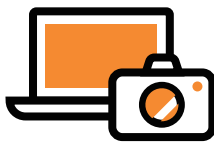
身の回りの使わなくなったモノを送るだけで簡単に寄付することが出来ます。



ブランド品・貴金属
ジュエリー



時計



デジタル家電・スマホ
カメラ・レンズ



テレカ
切手等の金券類



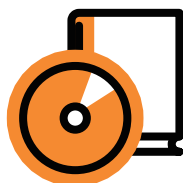
おもちゃ・ホビー



お酒



骨董品・美術品



本・CD・DVD



衣類

その他の寄付
できないアイテム

動物の剥製・標本・家具・仏具・キッズ・ベビー用品

詳細につきましてはサイトをご覧ください
https://monodone.com/donation_items/

！モノドネでの寄付 ご利用の流れ

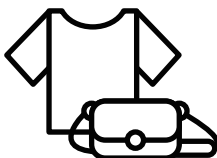
STEP
1



寄付申込をする

QRコードよりモノドネのサイトへアクセスします。モノドネに登録されている団体の中から、寄付する団体を選択します。

STEP
2



寄付アイテムを発送

寄付アイテムをご用意いただき、段ボールへ詰めて発送のご準備をお願いいたします。

STEP
3



買取相当額が寄付金になる

荷着した寄付アイテムをモノドネ運営事務局で査定させていただきます。ご連絡させていただいた査定額が寄付先として選択した団体に寄付されます。

お品物到着後、モノドネ運営の買取王国にて査定させていただき、査定額が寄付金額となります。寄付金額が決まりましたら、メールでご連絡させていただきます。また、会員になられた方はマイページにて寄付金の履歴を確認できます。

モノドネ

モノドネ 検索

<https://monodone.com/>

モノドネ運営：株式会社 買取王国

モノドネを運営する買取王国はリユース事業を運営させて頂いている会社です。長年リユースに携わってきた経験を活かし多くの方にリユースの事を知って頂き、モノを捨てるのではなくリユースを通じて社会貢献に参加できることの橋渡しを買取王国はお手伝いしたいと考えています。

お金ではなく
モノの寄付で
社会に貢献しよう

モノ+ドネーション = モノドネ

モノドネとはモノで寄付ができる新しい仕組みです

SUSTAINABLE DEVELOPMENT GOALS

モノドネが目指す SDGs への取り組み



Twitter

寄付について
情報発信しております。
@kifu_monodone

